



PREFEITURA MUNICIPAL DE JOÃO PESSOA
SECRETARIA DE PLANEJAMENTO_SEPLAN
DIVISÃO DE GEOPROCESSAMENTO E CADASTRO IMOBILIARIO



ATLAS MUNICIPAL DE JOÃO PESSOA (PB)

Junho/2021

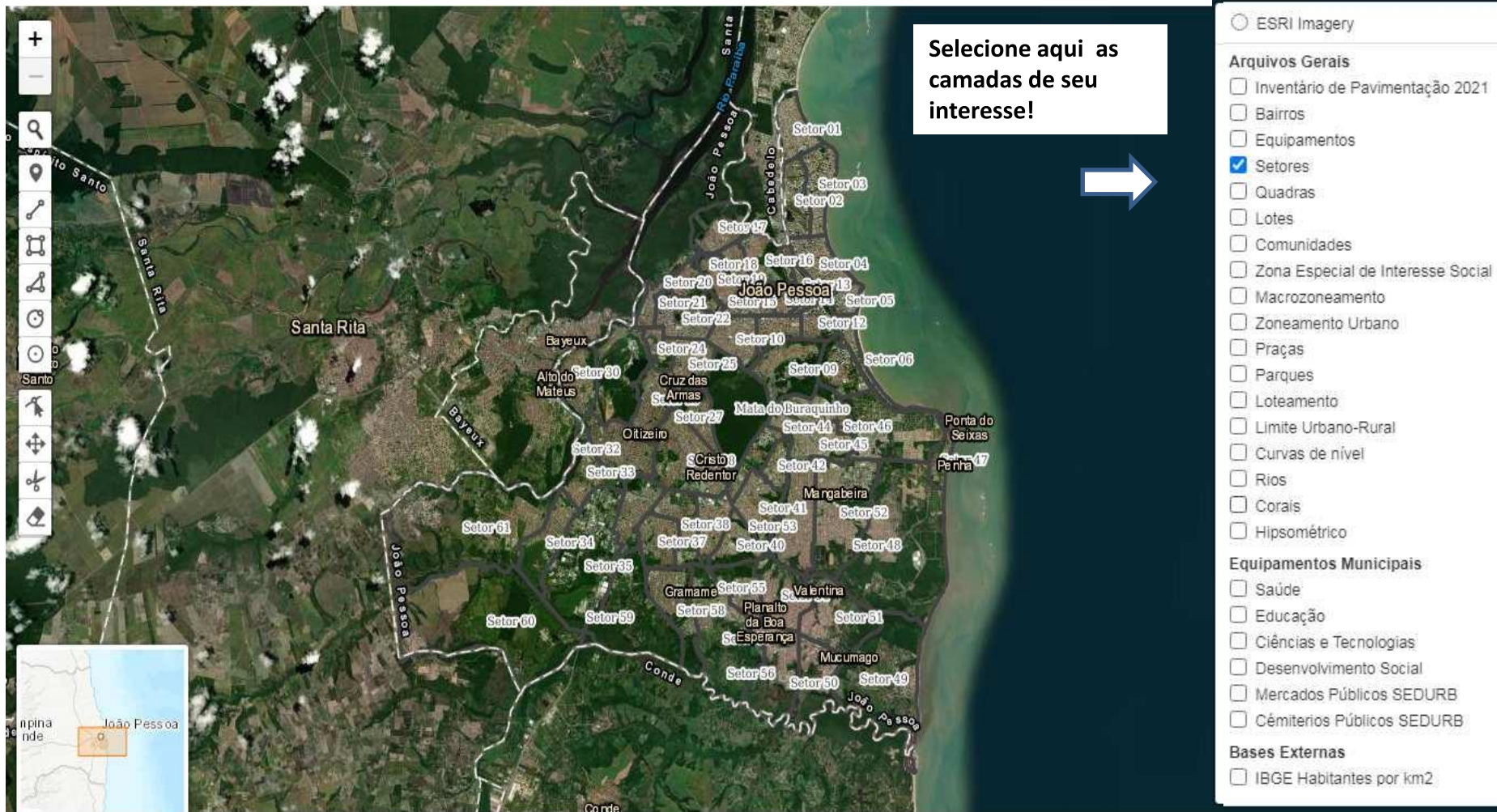
ANÁLISE E SOBREPOSIÇÃO DOS ASPECTOS GEOGRÁFICOS DO MUNICÍPIO

SigWeb – Mapas Dinâmicos



ANÁLISE E SOBREPOSIÇÃO DOS ASPECTOS GEOGRÁFICOS DO MUNICÍPIO

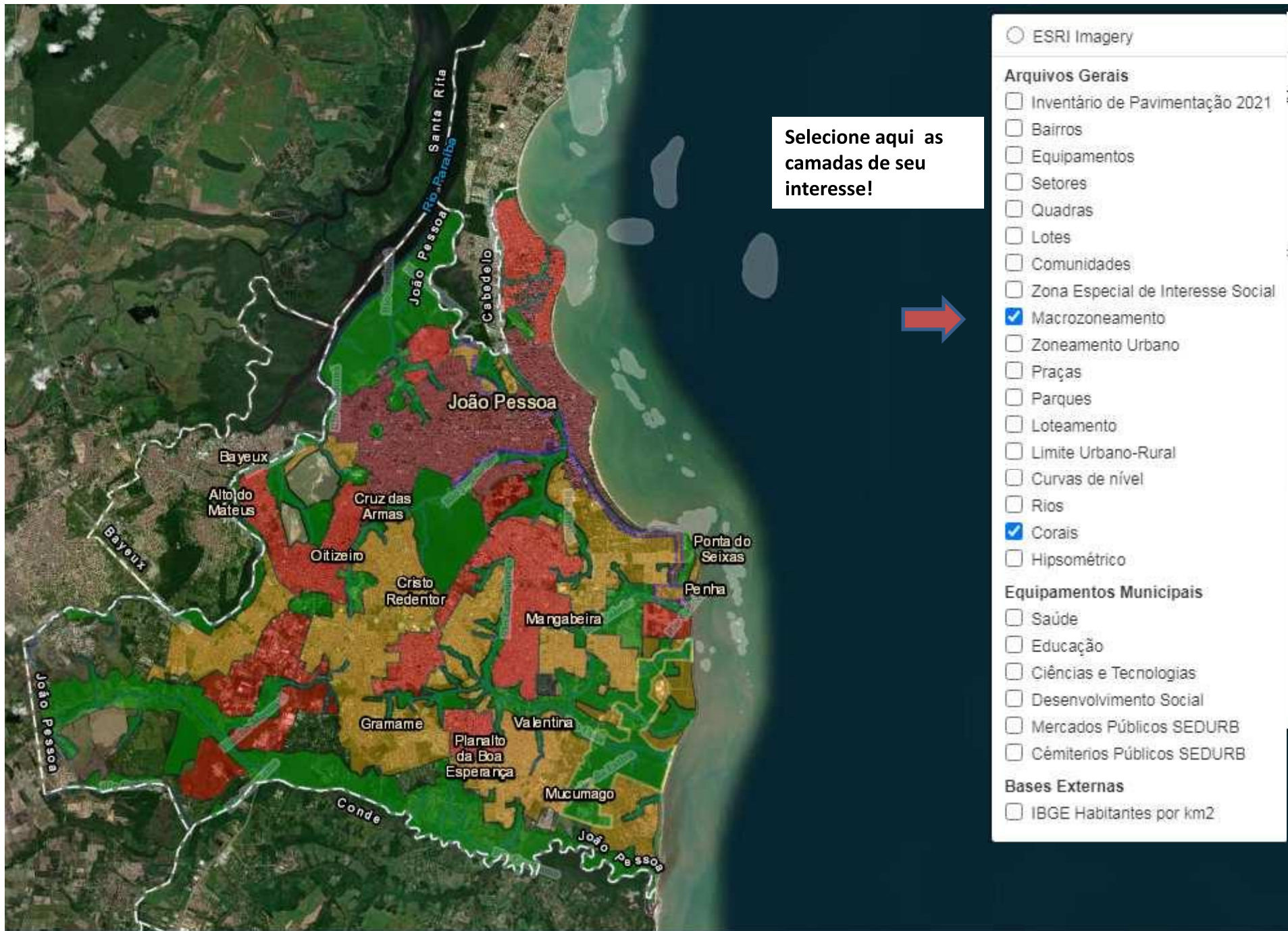
SigWeb – Mapas Dinâmicos



The image displays a dynamic GIS web application interface. On the left, a vertical toolbar contains standard GIS navigation tools: a zoom-in (+) and zoom-out (-) button, a search icon, a location pin, a home button, a full-screen button, a refresh button, a compass, a pan tool, a zoom slider, and a layer selection icon. The main map area shows an aerial view of João Pessoa, with various sectors labeled (e.g., Setor 01, Setor 02, Setor 03, Setor 04, Setor 05, Setor 06, Setor 07, Setor 08, Setor 09, Setor 10, Setor 11, Setor 12, Setor 13, Setor 14, Setor 15, Setor 16, Setor 17, Setor 18, Setor 19, Setor 20, Setor 21, Setor 22, Setor 23, Setor 24, Setor 25, Setor 26, Setor 27, Setor 28, Setor 29, Setor 30, Setor 31, Setor 32, Setor 33, Setor 34, Setor 35, Setor 36, Setor 37, Setor 38, Setor 39, Setor 40, Setor 41, Setor 42, Setor 43, Setor 44, Setor 45, Setor 46, Setor 47, Setor 48, Setor 49, Setor 50, Setor 51, Setor 52, Setor 53, Setor 54, Setor 55, Setor 56, Setor 57, Setor 58, Setor 59, Setor 60, Setor 61). The map also shows major roads like Santa Rita, Bayeux, and João Pessoa, and geographical features like the Paraíba River and the bay. A white callout box with a blue arrow points to the legend, containing the text "Selecione aqui as camadas de seu interesse!". The legend on the right is titled "ESRI Imagery" and lists various layers under three categories: "Arquivos Gerais", "Equipamentos Municipais", and "Bases Externas". The "Setores" layer is checked, while all other layers are unchecked.

Selecione aqui as camadas de seu interesse!

- ESRI Imagery
- Arquivos Gerais**
 - Inventário de Pavimentação 2021
 - Bairros
 - Equipamentos
 - Setores
 - Quadras
 - Lotes
 - Comunidades
 - Zona Especial de Interesse Social
 - Macrozoneamento
 - Zoneamento Urbano
 - Praças
 - Parques
 - Loteamento
 - Limite Urbano-Rural
 - Curvas de nível
 - Rios
 - Corais
 - Hipsométrico
- Equipamentos Municipais**
 - Saúde
 - Educação
 - Ciências e Tecnologias
 - Desenvolvimento Social
 - Mercados Públicos SEDURB
 - Cemitérios Públicos SEDURB
- Bases Externas**
 - IBGE Habitantes por km2



Selecione aqui as camadas de seu interesse!

- ESRI Imagery
- Arquivos Gerais**
 - Inventário de Pavimentação 2021
 - Bairros
 - Equipamentos
 - Setores
 - Quadras
 - Lotes
 - Comunidades
 - Zona Especial de Interesse Social
 - Macrozoneamento
 - Zoneamento Urbano
 - Praças
 - Parques
 - Loteamento
 - Limite Urbano-Rural
 - Curvas de nível
 - Rios
 - Corais
 - Hipsométrico
- Equipamentos Municipais**
 - Saúde
 - Educação
 - Ciências e Tecnologias
 - Desenvolvimento Social
 - Mercados Públicos SEDURB
 - Cêmitérios Públicos SEDURB
- Bases Externas**
 - IBGE Habitantes por km2

ANÁLISE E SOBREPOSIÇÃO DOS ASPECTOS GEOGRÁFICOS DO MUNICÍPIO

SigWeb – Mapas Dinâmicos _COMUNIDADES

