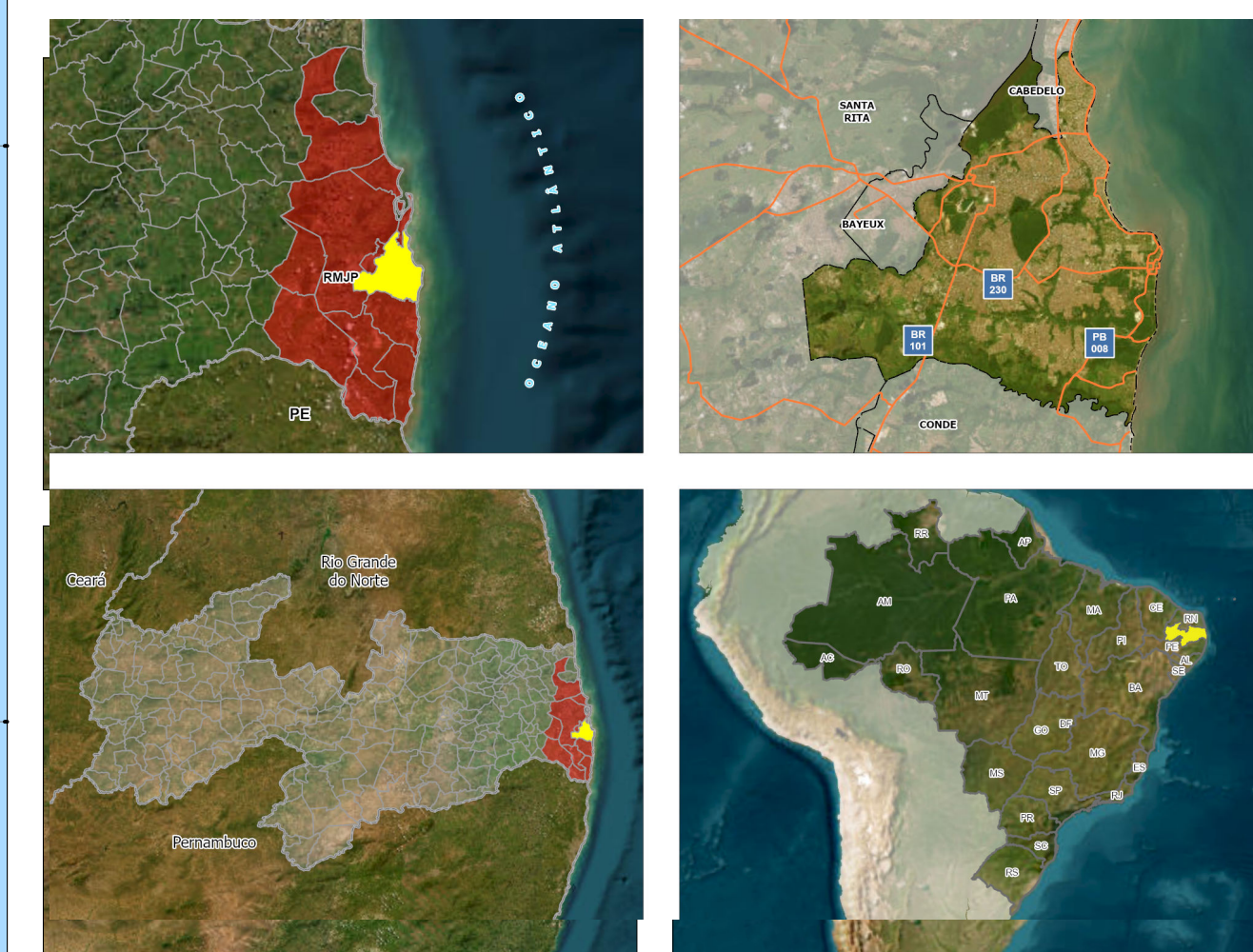
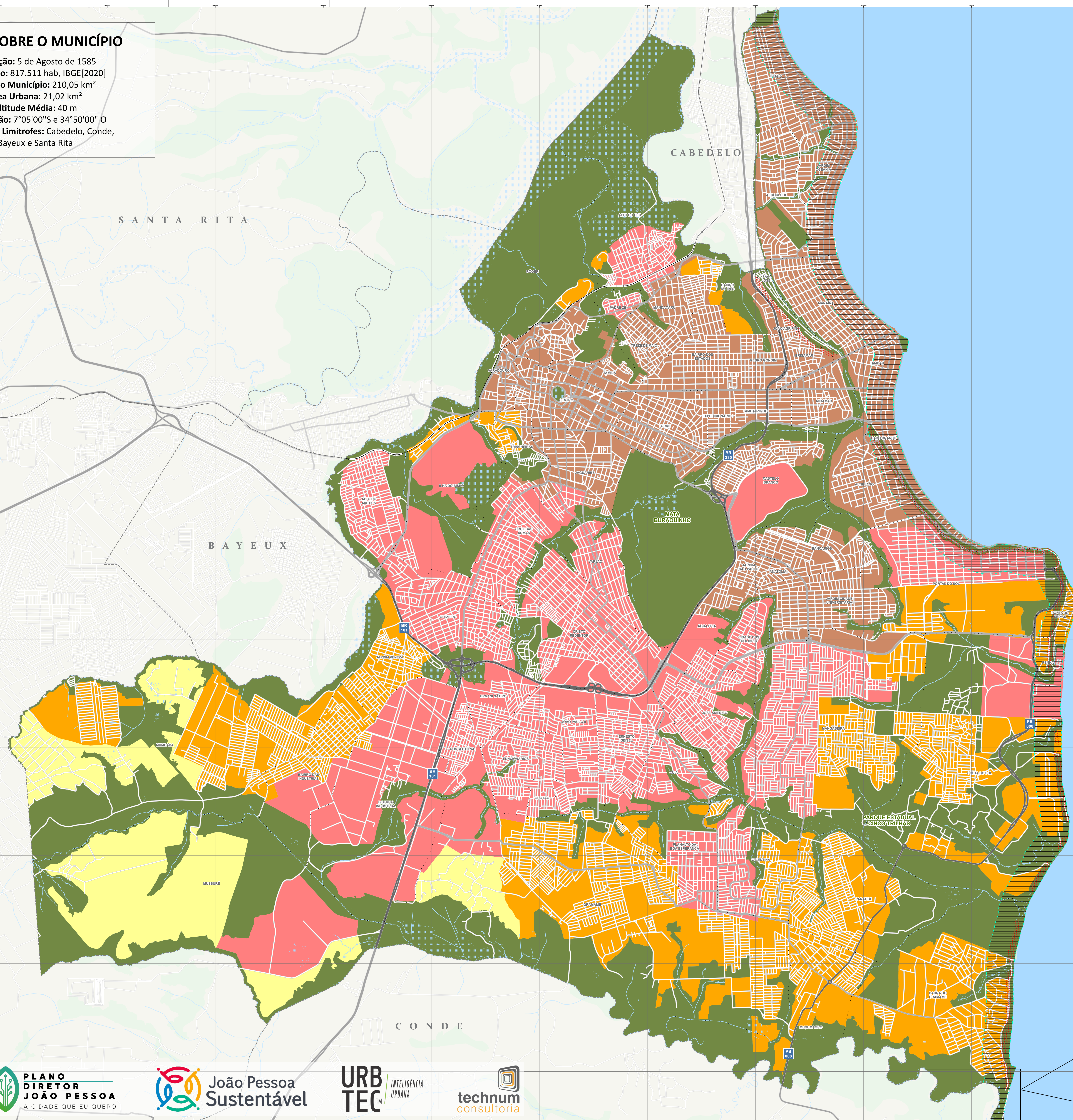


## DADOS SOBRE O MUNICÍPIO

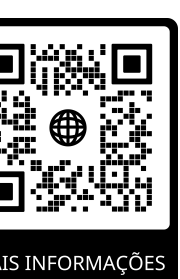
Fundação: 5 de Agosto de 1585  
População: 817.511 hab, IBGE[2020]  
Área do Município: 210,05 km<sup>2</sup>  
Área Urbana: 21,02 km<sup>2</sup>  
Altitude Média: 40 m  
Localização: 7°05'00"S e 34°50'00" O  
Municípios Limítrofes: Cabedelo, Conde,  
Bayeux e Santa Rita

## CONVENÇÕES CARTOGRÁFICAS

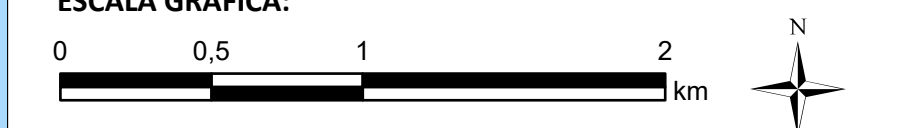
- Ferrovias
- Hidrografia
- Limites Municipais
- Limites de Bairros
- Rodovias
- Vias Principais
- Vias
- Orla Marítima
- Massas D'água
- Macrozoneamento Municipal**
  - Macrozona Adensável 1
  - Macrozona Adensável 2
  - Macrozona Adensável 3
  - Macrozona de Proteção Ambiental
  - Macrozona de Baixa Densidade
  - Bordas de Tabuleiro
  - Área de Influência das Praias (500m)



**REFERÊNCIAS:**  
ELABORAÇÃO: CONSÓRCIO JOÃO PESSOA SUSTENTÁVEL  
CONTRATANTE: PREFEITURA MUNICIPAL DE JOÃO PESSOA  
SISTEMA DE COORDENADAS: PROJETADAS  
SISTEMA DE PROJEÇÃO: UTM - UNIVERSAL TRANSVERSA DE MERCATOR | DATUM HORIZONTAL SIRGAS 2000 | F25S  
FONTES: PMJP (2022)  
IBGE (2010, 2021)  
MAPBIOMAS (2020)  
DATA: novembro de 2024  
ESCALA: 1:25.000  
ESCALA GRÁFICA:



MAIS INFORMAÇÕES



**MACROZONEAMENTO URBANO**  
ANEXO I DA LEI DO PLANO DIRETOR  
MUNICÍPIO DE JOÃO PESSOA

