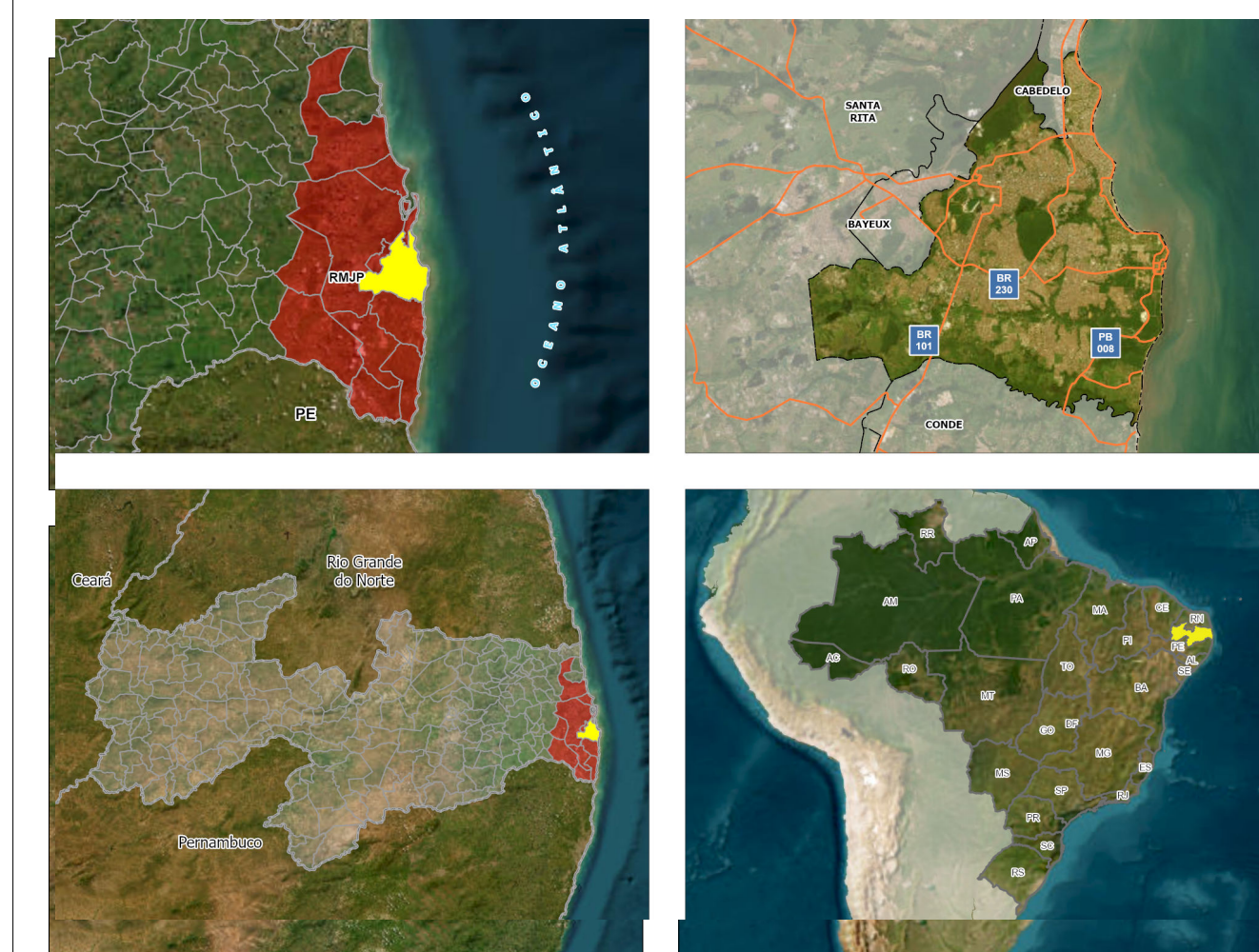


DADOS SOBRE O MUNICÍPIO

Fundação: 5 de Agosto de 1585
População: 817.511 hab. IBGE[2020]
Área do Município: 210,05 km²
Área Urbana: 21,02 km²
Altitude Média: 40 m
Localização: 7°05'00"S e 34°50'00" O
Municípios Limítrofes: Cabedelo, Conde, Bayeux e Santa Rita

CONVENÇÕES CARTOGRÁFICAS

- Ferrovias
- Hidrografia
- Limites de Bairros
- Limites Municipais
- Áreas de Manancial - Proposta Preliminar
- Área de Proteção Permanente
- Corais Oceano
- Mata do Buraquinho
- Parques Municipais e Estaduais
- Unidades de Conservação
- Macrozona de Proteção Ambiental
- Massas D'água



REFERÊNCIAS:
ELABORAÇÃO: CONSÓRCIO JOÃO PESSOA SUSTENTÁVEL
CONTRATANTE: PREFEITURA MUNICIPAL DE JOÃO PESSOA
SISTEMA DE COORDENADAS: PROJETADAS
SISTEMA DE PROJEÇÃO: UTM - UNIVERSAL TRANSVERSA DE MERCATOR | DATUM HORIZONTAL SIRGAS 2000 | F25S
FONTES: PMJP [2022]
IBGE [2010, 2021]
MAPBIOMAS [2020]
DATA: novembro de 2024
ESCALA: 1:26.343
ESCALA GRÁFICA:



MAIS INFORMAÇÕES

ÁREAS DE RESTRIÇÕES AMBIENTAIS

ANEXO IV DA LEI DO PLANO DIRETOR
MUNICÍPIO DE JOÃO PESSOA



PLANO DIRETOR
JOÃO PESSOA
A CIDADE QUE EU QUERO

João Pessoa
Sustentável

URBTEC
INTELIGÊNCIA URBANA

technum
consultoria

