

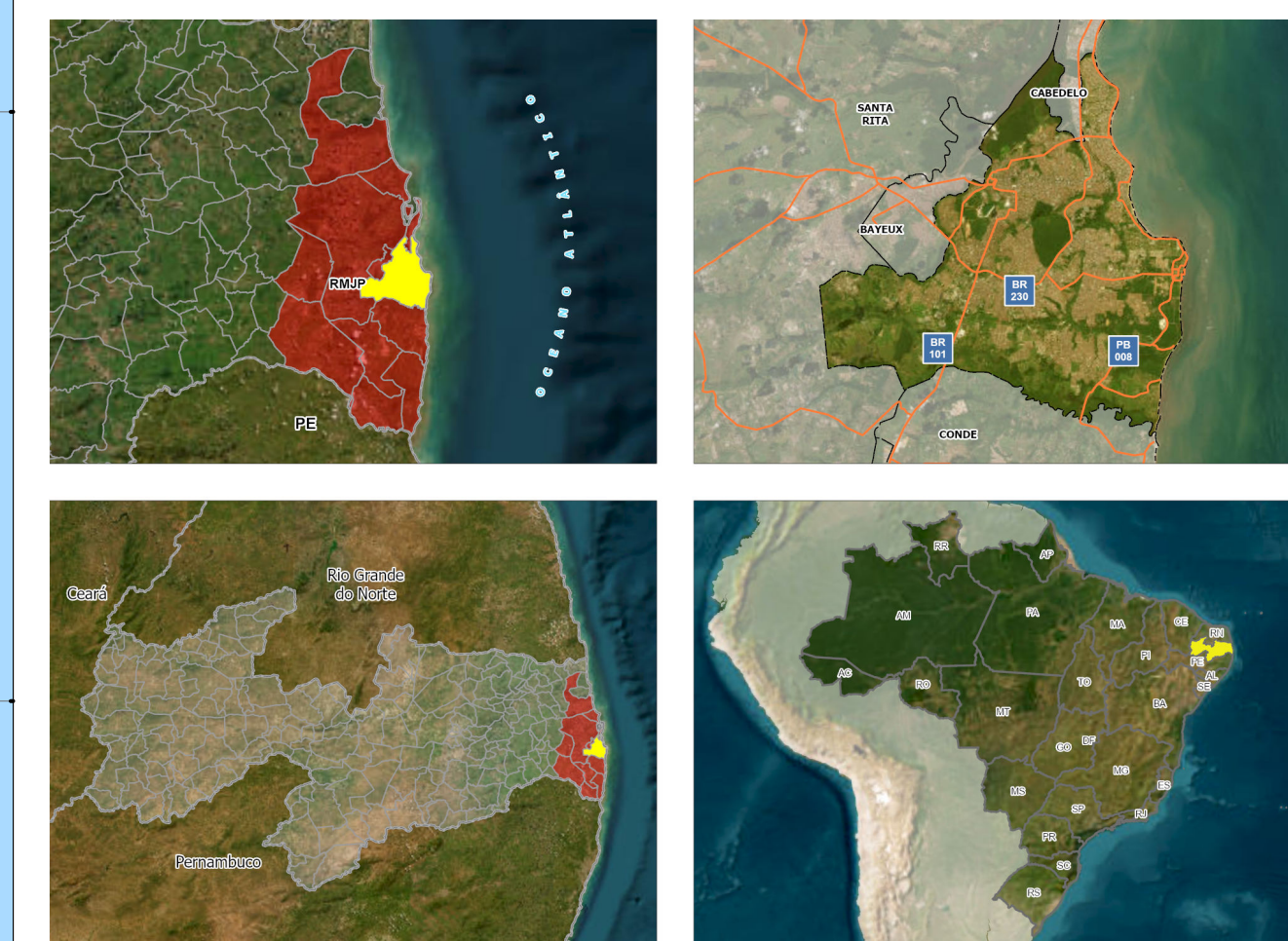
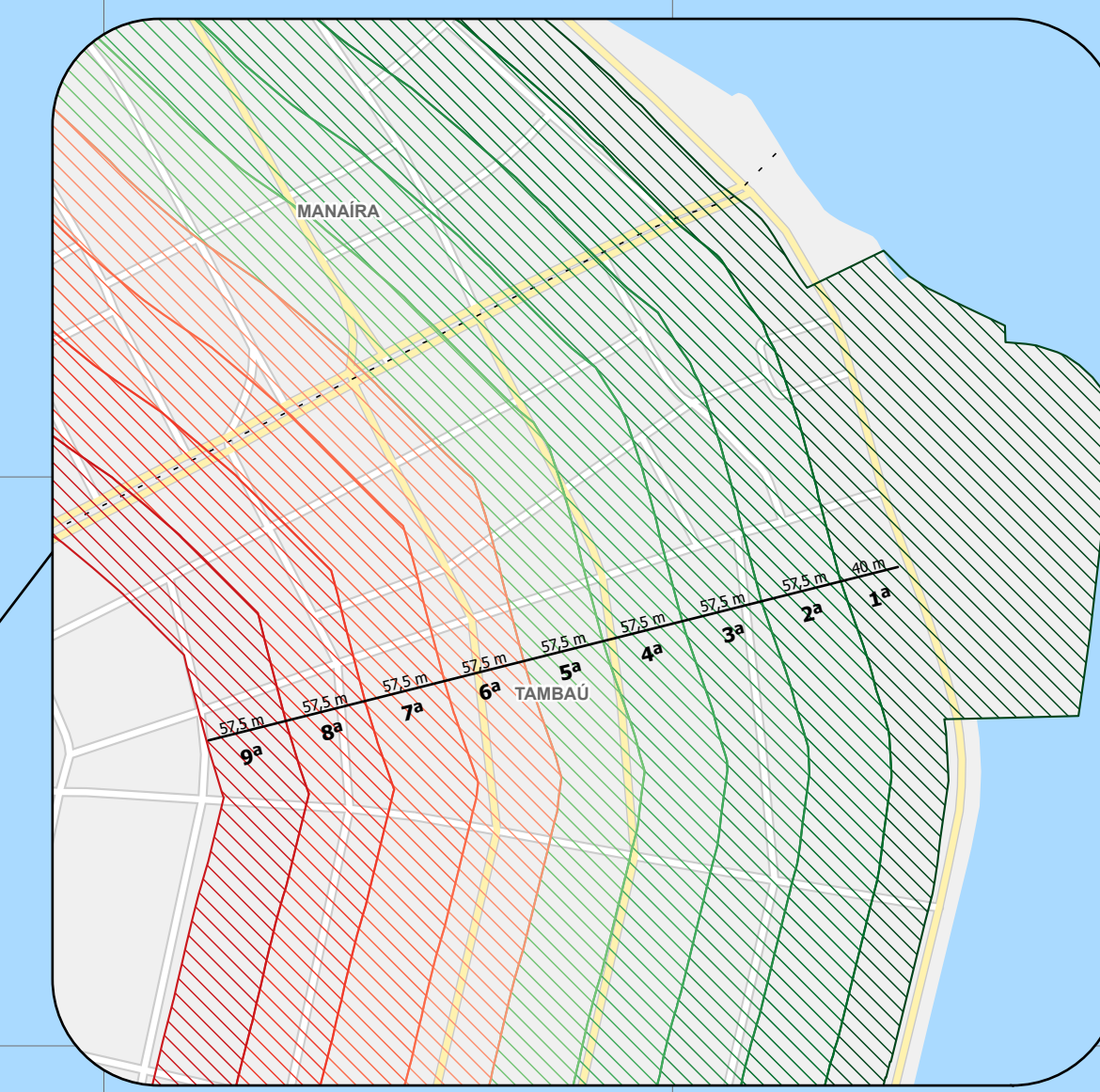
DADOS SOBRE O MUNICÍPIO

Fundação: 5 de Agosto de 1585
População: 817.511 hab, IBGE[2020]
Área do Município: 210,05 km²
Área Urbana: 21,02 km²
Altitude Média: 40 m
Localização: 7°05'00"S e 34°50'00" O
Municípios Limítrofes: Cabedelo, Conde, Bayeux e Santa Rita

CONVENÇÕES CARTOGRÁFICAS

- Ferrovias
- Hidrografia
- Limites de Bairros
- Limites Municipais
- Rodovias
- Vias Principais
- Vias
- Massas D'água
- Mata Buraquinho
- Parque Estadual das Trilhas
- Formações Vegetacionais

- Faixa**
- 1ª Faixa
 - 2ª Faixa
 - 3ª Faixa
 - 4ª Faixa
 - 5ª Faixa
 - 6ª Faixa
 - 7ª Faixa
 - 8ª Faixa
 - 9ª Faixa



REFERÊNCIAS:
 ELABORAÇÃO: CONSÓRCIO JOÃO PESSOA SUSTENTÁVEL
 CONTRATANTE: PREFEITURA MUNICIPAL DE JOÃO PESSOA
 SISTEMA DE COORDENADAS: PROJETADAS
 SISTEMA DE PROJEÇÃO: UTM - UNIVERSAL TRANSVERSA DE MERCATOR | DATUM HORIZONTAL SIRGAS 2000 | F255
FONTES: PMPJ [2022]
 PMAP [2022]
 IBGE [2010,2021]
 MAPBIOMAS [2020]
DATA: novembro de 2024
ESCALA: 1:25.000
ESCALA GRÁFICA:



MAIS INFORMAÇÕES



FAIXAS DE RESTRIÇÃO DA ORLA MARÍTIMA

ANEXO II DA LEI DO USO E OCUPAÇÃO DO SOLO MUNICÍPIO DE JOÃO PESSOA

